



省エネ・長寿命

LED投光器

LS-50

50W

特徴



LS-50

- ・高性能かつ信頼性の高い日亜化学工業製LED素子を採用
- ・用途に合わせて2色から選択可能
- ・電源入力にはDC24Vタイプ単相AC220Vタイプの2種類
- ・電源入力単相AC220Vタイプは別途外付け電源不要
- ・LED基板の温度上昇に伴う保護機能を内蔵



白(W)



白(W)



電球色(L)

電源入力	電源入力 単相AC220Vタイプ ※1 (220S)		電源入力 DC24Vタイプ (24D)	
発光色 (色記号)	白(W)	電球色(L)	白(W)	電球色(L)
型式	LS-50W1-220S	LS-50L1-220S	LS-50W1-24D	LS-50L1-24D
入力電圧	定格 単相AC220V 50/60Hz (AC220V±10V) ※正弦波に限る		定格DC24V (最大DC28Vまで)	定格DC24V (最大DC28Vまで)
LED出力	50W	50W	50W	50W
消費電力	50W	50W	50W	50W
色温度	5000K	3000K	5000K	3000K
入力電流 ※2	0.24A (始動時最大0.4A)	0.24A (始動時最大0.4A)	2.1A (始動時最大2.5A)	2.1A (始動時最大2.5A)
LED全光束 ※2	7,500 lm	7,000 lm	8,200 lm	7,800 lm
LED発光効率 ※2	150 lm/W	140 lm/W	164 lm/W	156 lm/W
放射ノイズ, 伝導ノイズ	JIS F 8008 適合確認済み		JIS F 8008 適合確認済み ※3	
振動	JIS F 8008 適合確認済み		JIS F 8008 適合確認済み	

※1 : 電源入力単相AC220Vタイプは船上使用専用品です(但し正弦波に限る)。陸上の一般照明用途では御使用できません。

※2 : 点灯開始直後の値です。周囲温度により変動します。

※3 : AC電源COSEL PBA150F-24との組合せにて適合確認済みです。

お問い合わせ

製品の詳細および御不明の点については、お気軽にお問い合わせください



株式会社 拓洋理研 TAKUYO RIKEN CO.,LTD.

<http://www.takuyo-riken.co.jp>

info@takuyo-riken.co.jp

本社

〒810-0071 福岡県福岡市中央区那の津3-9-11

TEL: 092-713-6520 FAX: 092-712-2676

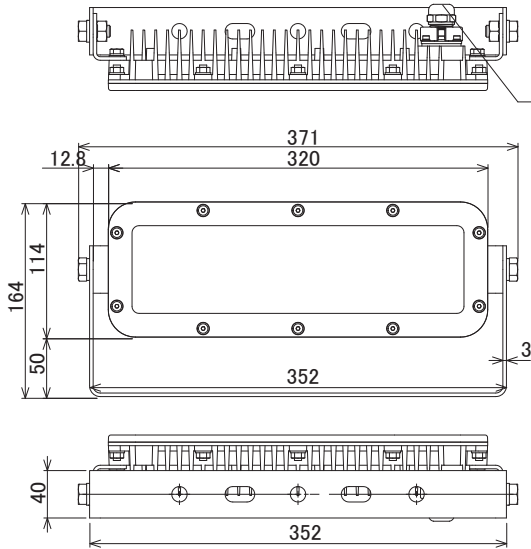
横浜支店

〒231-0007 神奈川県横浜市中区弁天通1-15-1-301

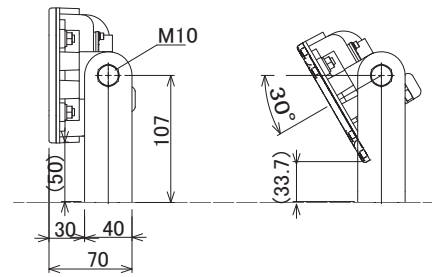
TEL: 045-226-2801 FAX: 045-663-8948

外形図

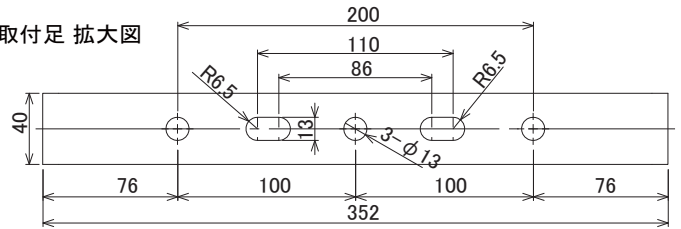
LS-50灯体 入力AC220V,DC24Vタイプ 共通寸法



電線: 2SQ-2C × 2m付属



■取付足 拡大図



LS-50仕様

LEDメーカー	日本製(日亜化学工業製)
照射角	素子指向特性2θ 1/2 : 120°
保護構造	IP66相当(防雨型)
寿命	40,000H(LED素子寿命)
材質	灯体:アルミ, 前面パネル:アクリル, 取付足:SUS304
質量	約2.3kg(取付足含む)

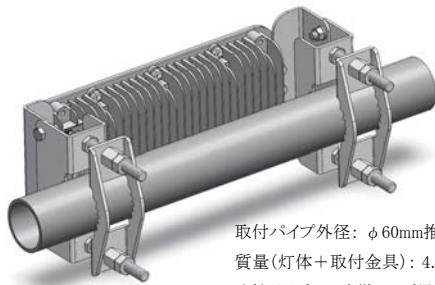
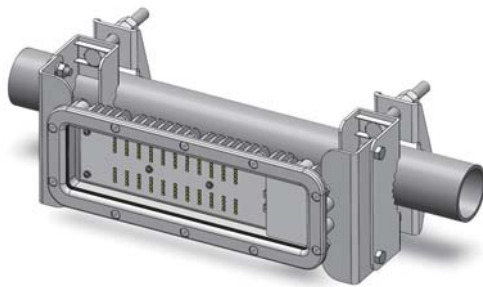
仕様変更に伴い値が変更となる場合があります

注意事項

- ・灯体の冷却のために必ず換気の良い場所に設置してください
- ・熱源の近くには設置できません
- ・灯体背面の放熱部が垂直もしくは発光面より上側に向くように設置してください
- ・灯体背面の放熱部が発光面より下側となる角度には設置できません
- ・灯体背面の放熱部は高温になりますので、人や可燃物および溶ける可能性があるものが接触しないように注意してください
- ・灯体(取付足を除く)を塗料等で塗装しないでください
放熱の妨げとなりLEDの破損や寿命低下の原因となります
- ・前面パネルに塗料等の溶剤が付着するとパネル表面が変色ひび割れ等を起こす場合がありますので注意してください
- ・正常点灯できなくなった場合(点灯不能、点滅、減光、漏電等)は直ちに電源を遮断し点灯を中止してください
- ・交流電源の入力波形は正弦波のみで御使用になれます
- ・矩形波では御使用になれません
- ・定周波装置では御使用になれません

横パイプ取付タイプ

LS-50-P仕様



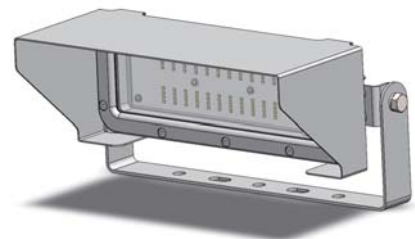
取付パイプ外径: φ60mm推奨(φ40~φ80mm)

質量(灯体+取付金具): 4.3Kg

取付パイプはお客様にてご用意ください

セード

セード側面傾斜タイプA



AC電源

LS-50 DC24V入力灯体×2灯用

PBA150F-24-CN



取付足付属

入力	AC100-220V,50/60Hz
出力	DC24V
最大出力	156W,DC24V,6.5A
外形寸法	L192×W37×H96mm
質量	0.65kg

本製品は室内使用専用です。屋外では使用できません。AC入力は正弦波のみ使用可

お問い合わせ

製品の詳細および御不明の点については、お気軽にお問い合わせください



株式会社 拓洋理研 TAKUYO RIKEN CO.,LTD.

<http://www.takuyo-riken.co.jp>

本社

〒810-0071 福岡県福岡市中央区那の津3-9-11

TEL: 092-713-6520 FAX: 092-712-2676

横浜支店

〒231-0007 神奈川県横浜市中区弁天通1-15-1-301

TEL: 045-226-2801 FAX: 045-663-8948

info@takuyo-riken.co.jp