

TAKUYO 水中照明システム

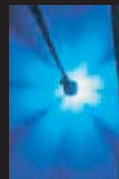


水中照明は光色を選べます

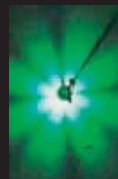
- ・当社では水中集魚灯を応用した水中照明の開発も行っております。
- ・グリーン/ブルーなどの異なる色の水中照明を併設することで、バリエーションを増やすことができます。
- ・水中照明の点灯開始および終了時間の自動制御も可能です。



季節や時間帯によって魚も集まってきます



ブルー



グリーン



マリンブルー



ホワイト

- ・光色は、グリーン、ブルー、マリンブルー、ホワイトを選択可能です。



メタルハライド水中灯
MTWシリーズ



ハロゲン水中灯
JWシリーズ

- ・水中灯は使用環境、用途に応じてメタルハライド水中灯およびハロゲン水中灯を使用できます。

- ・水中照明のランプ電力、取り付け水深、取り付け方法、光色の切り替え、点灯開始および終了時間の自動制御等は御希望に応じて様々な設定が可能です。

- ・水中照明システムの詳細およびご不明の点については、お気軽にお問い合わせください。



株式会社 拓洋理研 TAKUYO CO.,LTD.

<http://www.takuyo-riken.co.jp>
info@takuyo-riken.co.jp

本社

〒810-0073 福岡県福岡市中央区舞鶴3-6-17
TEL (092)713-6520 FAX (092)712-2676

横浜支店

〒231-0007 神奈川県横浜市中区弁天通1-15-1 アコルデ横濱関内301号
TEL (045)226-2801 FAX (045)663-8948



平戸港交流広場に設置した水中照明

■長崎県平戸市での水中照明設置例

- ・日蘭交流400周年記念事業として平戸港の再開発が行われ、湾内に水中照明が設置されました。
- ・時間になると水面に浮かんだ3ヶ所の水中灯(5kw;グリーン)が点灯し、中央の1箇所が数時間おきにグリーン→ブルー→グリーン→…と光色が変わっていきます。

●消灯時と点灯時



日中(消灯時)

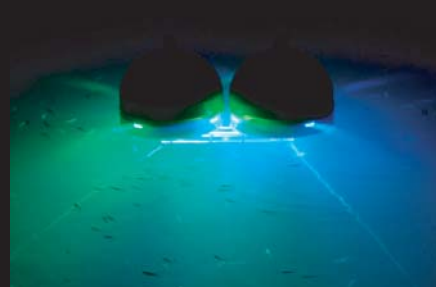
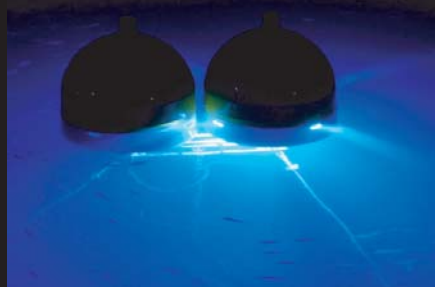


夜間(点灯時)

光色:ブルー



光色:グリーン



株式会社 拓洋理研 TAKUYO CO.,LTD.

<http://www.takuyo-riken.co.jp>
info@takuyo-riken.co.jp

本社

〒810-0073 福岡県福岡市中央区舞鶴3-6-17
 TEL (092) 713-6520 FAX (092) 712-2676

横浜支店

〒231-0007 神奈川県横浜市中区弁天通1-15-1 アコルデ横濱関内301号
 TEL (045) 226-2801 FAX (045) 663-8948



伊東マリンタウンに設置した水中照明

■ 静岡県伊東マリンタウンでの水中照明設置例

- ・伊東マリンタウン内のマリーナでは、夜間のライトアップ用に発光色がグリーンとブルーの2色の水中照明を導入しています。
- ・水中灯はマリーナ内の桟橋の下に設置してあります。



● 水中照明システム構成

	型式		数量
電球	MTW50SG	5kwメタルハライド水中灯 発光色:グリーン	1
	MTW50B	5kwメタルハライド水中灯 発光色:ブルー	1
灯具	UL-2SG	2型灯具+SGガード	2
水中灯ケーブル	VCT	8sq-2c	-
安定器	TW-50F	5kw1灯用安定器	2



株式会社 拓洋理研 TAKUYO CO.,LTD.

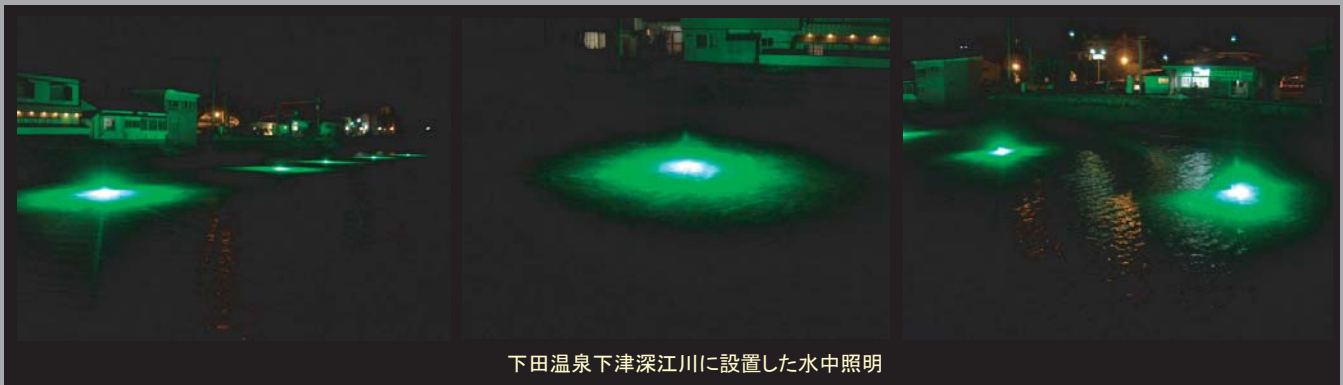
<http://www.takuyo-riken.co.jp>
info@takuyo-riken.co.jp

本社

〒810-0073 福岡県福岡市中央区舞鶴3-6-17
 TEL (092)713-6520 FAX (092)712-2676

横浜支店

〒231-0007 神奈川県横浜市中区弁天通1-15-1 アコルデ横濱関内301号
 TEL (045)226-2801 FAX (045)663-8948



下田温泉下津深江川に設置した水中照明

■ 熊本県下田温泉下津深江川での水中照明設置例

- 熊本県下田温泉では、夏祭り等のイベント時に町内を流れる下津深江川をライトアップするために、取外しや移動が可能な簡易設置式の水中照明を導入しています。
- 水中灯を河川内に設置するため、上流から流れてくる流木等から電球を保護するために、水中灯ガードの外周を金属製のメッシュで覆う加工を施しました。
- 水中灯は水中灯設置スタンドに固定し、必要に応じてこのスタンドごと取外しや移動が可能です。悪天候時には事前に水中灯設置スタンドごと陸上へ非難したり、お祭り等のイベント時には河川に設置してライトアップするといった、柔軟な運用が可能です。また、簡易設置式であるため、水中灯の配置も自由に変更することが可能です。
- 水中灯の設置場所は、干潮時で水深80cm～1m前後、満潮時で水深1m50cm前後であるため、水中灯の設置・取外しは、干潮時にウェーダー（胸丈のゴム長靴）を着用して行います。



日中



夜間(点灯時)



水中灯固定スタンド



電球保護用メッシュガード



● 水中照明システム構成

	型式	数量
電球	MTW20G 2kwメタルハライド水中灯 発光色:グリーン	5
灯具	UL-3SG ※電球ガードに金属製メッシュ加工	5
水中灯ケーブル	VCT 8sq-2c	-
安定器	MT-20F 2kw1灯用安定器	1
	MT-22F 2kw2灯用安定器	2



株式会社 拓洋理研 TAKUYO CO.,LTD.

<http://www.takuyo-riken.co.jp>
info@takuyo-riken.co.jp

本社

〒810-0073 福岡県福岡市中央区舞鶴3-6-17
 TEL (092) 713-6520 FAX (092) 712-2676

横浜支店

〒231-0007 神奈川県横浜市中区弁天通1-15-1 アコルデ横濱関内301号
 TEL (045) 226-2801 FAX (045) 663-8948

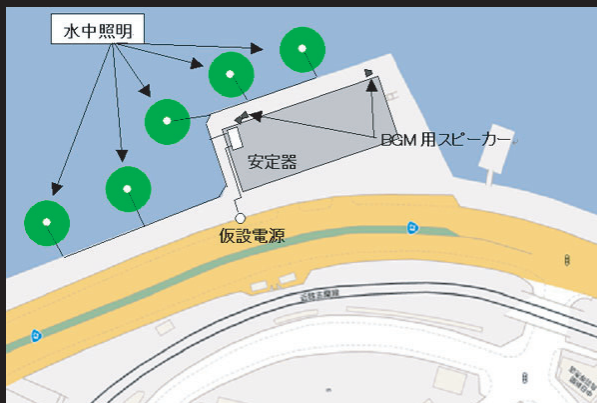


カモメの散歩道に設置した水中照明

写真提供：鳥羽市商工会議所

■ 三重県鳥羽市での水中照明設置例

- ・「どばホテル～2010光の祭典～」と題して2010年7月末から8月末までの1ヶ月間、水中照明によるライトアップを行いました。
- ・近鉄鳥羽駅から歩いてすぐの海岸沿いに整備された遊歩道「カモメの散歩道」の沖合に5kW水中灯(発光色:緑)を5灯設置しました。
- ・水中灯の設置はイベント期間のみで、期間終了後は取り外して保管してあります。



● 水中照明システム構成

	型式	数量
電球	MTW50SG 5kwメタルハライド水中灯 発光色:グリーン	5
灯具	UL-2SG 2型灯具+SGガード(ガード:メッシュ加工)	5
水中灯ケーブル	VCT 8sq-2c(※コネクタ-接続タイプ)	-
安定器	TW-50CFV 5kw1灯用安定器 (60Hz)	5



株式会社 拓洋理研 TAKUYO CO.,LTD.

<http://www.takuyo-riken.co.jp>
info@takuyo-riken.co.jp

本社

〒810-0073 福岡県福岡市中央区舞鶴3-6-17
TEL (092)713-6520 FAX (092)712-2676

横浜支店

〒231-0007 神奈川県横浜市中区弁天通1-15-1 アコルデ横濱関内301号
TEL (045)226-2801 FAX (045)663-8948